

# POLONTEX

## NASZE BESTSELLERY

ŚWIETNA JAKOŚĆ - DOBRA CENA



# Tkaniny Dekoracyjne / Decorative Fabrics



<b>Wzór :</b>	DESIGN	<b>AMALA 1A</b>
<b>Kolor :</b>	COLOUR	<b>8404</b>
<b>Szerokość :</b>	WIDTH	<b>320 cm</b>
<b>Skład :</b>	COMPOSITION	<b>PES 100%</b>
<b>Gramatura :</b>	WEIGHT	<b>255 g/m<sup>2</sup></b>
<b>Wykończenie :</b>	FINISH	<b>Plamooporne / Stain resistant</b>



**Kolor :** COLOUR **101C**



**Kolor :** COLOUR **4155**



**Kolor :** COLOUR **7572**

Tkanina dekoracyjna gładka, matowa.  
Prać w temperaturze do 40°C.  
Nie używać środków wybielających.  
Suszyć w stanie rozwieszonym.  
Temperatura prasowania nie powinna przekraczać 150°C. Po każdym praniu zaleca się prasowanie w celu odtworzenia własności apretury plamoodpornej. Można czyścić chemicznie.



**Kolor :** COLOUR **7665**



**Kolor :** COLOUR **0001**



**Wzór :** DESIGN **ARRAS 2A**  
**Kolor :** COLOUR **1000 BIAŁY / WHITE**  
**Szerokość :** WIDTH **280 cm**  
**Skład :** COMPOSITION **PES 100%**  
**Gramatura :** WEIGHT **230 g/m<sup>2</sup>**  
**Wykończenie :** FINISH **Plamooporne / Stain resistant**



**Wzór :** DESIGN **ARRAS 2A**  
**Kolor :** COLOUR **8099 CZARNY / BLACK**  
**Szerokość :** WIDTH **280 cm**  
**Skład :** COMPOSITION **PES 100%**  
**Gramatura :** WEIGHT **230 g/m<sup>2</sup>**  
**Wykończenie :** FINISH **Plamooporne / Stain resistant**



**Wzór :** DESIGN **SALERNO 2A**  
**Kolor :** COLOUR **1000 BIAŁY / WHITE**  
**Szerokość :** WIDTH **320 cm**  
**Skład :** COMPOSITION **PES 100%**  
**Gramatura :** WEIGHT **200 g/m<sup>2</sup>**  
**Wykończenie :** FINISH **Plamooporne / Stain resistant**



**Wzór :** DESIGN **NINA 1A**  
**Kolor :** COLOUR **1000**  
**Szerokość :** WIDTH **185 cm**  
**Skład :** COMPOSITION **PES 100%**  
**Gramatura :** WEIGHT **180 g/m<sup>2</sup>**  
**Wykończenie :** FINISH **Plamooporne / Stain resistant**

# Tkaniny Dekoracyjne / Decorative Fabrics



**Wzór :** DESIGN **LUKKA 1A**  
**Kolor :** COLOUR **1000**  
**Szerokość :** WIDTH **160 cm**  
**Skład :** COMPOSITION **PES 100%**  
**Gramatura :** WEIGHT **240 g/m<sup>2</sup>**  
**Wykończenie :** FINISH **Plamooporne / Stain resistant**



**Kolor :** COLOUR **0001**



**Kolor :** COLOUR **1202**



**Kolor :** COLOUR **7665**



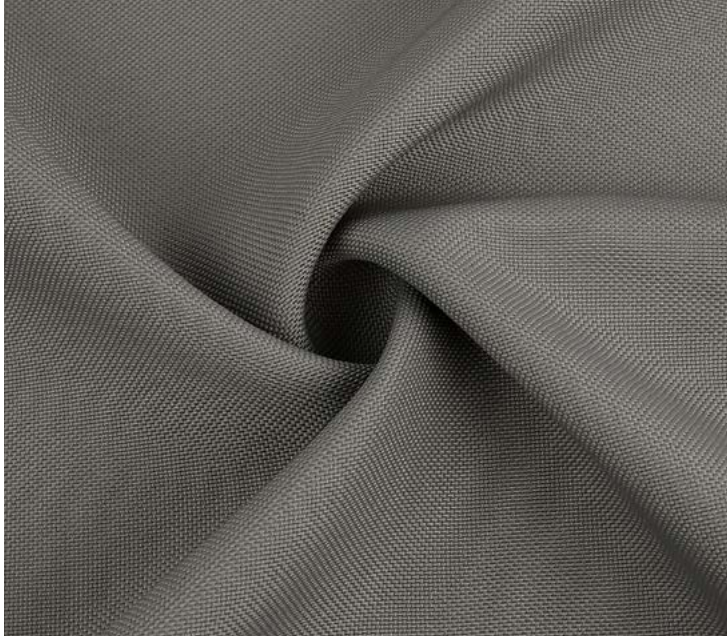
**Kolor :** COLOUR **5427**



**Kolor :** COLOUR **6467**



**Kolor :** COLOUR **6668**



**Wzór :** DESIGN **LUKKA 1A**  
**Kolor :** COLOUR **8518**  
**Szerokość :** WIDTH **160 cm**  
**Skład :** COMPOSITION **PES 100%**  
**Gramatura :** WEIGHT **240 g/m<sup>2</sup>**  
**Wykończenie :** FINISH **Plamooporne / Stain resistant**



**Wzór :** DESIGN **LUKKA 1A**  
**Kolor :** COLOUR **8650**  
**Szerokość :** WIDTH **160 cm**  
**Skład :** COMPOSITION **PES 100%**  
**Gramatura :** WEIGHT **240 g/m<sup>2</sup>**  
**Wykończenie :** FINISH **Plamooporne / Stain resistant**



**Wzór :** DESIGN **LUCIA 1A**  
**Kolor :** COLOUR **1000**  
**Szerokość :** WIDTH **315 cm**  
**Skład :** COMPOSITION **PES 100%**  
**Gramatura :** WEIGHT **235 g/m<sup>2</sup>**  
**Wykończenie :** FINISH **Plamooporne / Stain resistant**



**Wzór :** DESIGN **LUCIA 1A**  
**Kolor :** COLOUR **0001**  
**Szerokość :** WIDTH **315 cm**  
**Skład :** COMPOSITION **PES 100%**  
**Gramatura :** WEIGHT **235 g/m<sup>2</sup>**  
**Wykończenie :** FINISH **Plamooporne / Stain resistant**

# Tkaniny Dekoracyjne / Decorative Fabrics



**Wzór :** DESIGN **HOBART 1A**  
**Kolor :** COLOUR **1000**  
**Szerokość :** WIDTH **185 cm**  
**Skład :** COMPOSITION **PES 100%**  
**Gramatura :** WEIGHT **230 g/m<sup>2</sup>**  
**Wykończenie :** FINISH **Plamooporne / Stain resistant**



**Kolor :** COLOUR **1190**



**Wzór :** PATTERN **1C**



**Wzór :** PATTERN **1G**



**Wzór :** PATERRN **1H**



**Wzór :** PATTERN **1I**



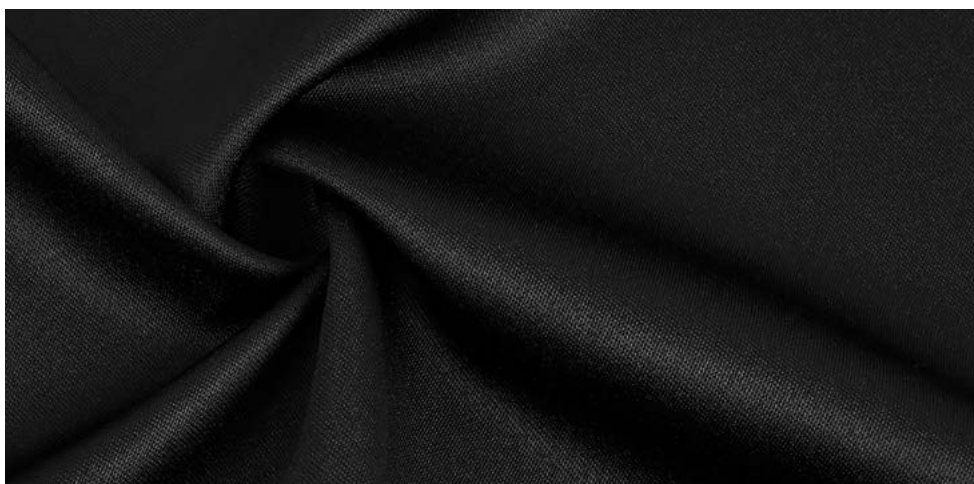
**Wzór :** PATTERN **1F**



<b>Wzór :</b>	DESIGN	<b>SATIN 2A</b>
<b>Kolor :</b>	COLOUR	<b>1000</b>
<b>Szerokość :</b>	WIDTH	<b>320 cm</b>
<b>Skład :</b>	COMPOSITION	<b>PES 100%</b>
<b>Gramatura :</b>	WEIGHT	<b>225 g/m<sup>2</sup></b>
<b>Wykończenie :</b>	FINISH	<b>Plamoodporne / Stain resistant</b>



**Kolor :** COLOUR **8622**



**Kolor :** COLOUR **8099**

Tkanina dekoracyjna gładka, matowa.  
Prać w temperaturze do 40°C.  
Nie używać środków wybielających.  
Suszyć w stanie rozwieszonym.  
Temperatura prasowania nie powinna przekraczać 150°. Po każdym praniu zaleca się prasowanie w celu odtworzenia własności apretury plamoodpornej.  
Można czyścić chemicznie.



# Tkaniny Dekoracyjne / Decorative Fabrics



<b>Wzór :</b>	DESIGN	<b>RODAN 2E</b>
<b>Kolor :</b>	COLOUR	<b>1000</b>
<b>Szerokość :</b>	WIDTH	<b>320 cm</b>
<b>Skład :</b>	COMPOSITION	<b>PES 100%</b>
<b>Gramatura :</b>	WEIGHT	<b>305 g/m<sup>2</sup></b>
<b>Wykończenie :</b>	FINISH	<b>Plamooporne / Stain resistant</b>

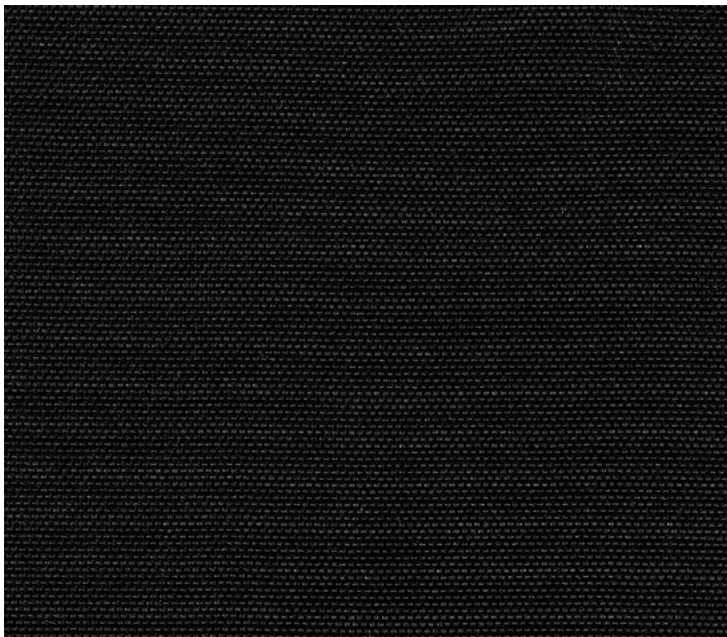


<b>Wzór :</b>	DESIGN	<b>LENONEK</b>
<b>Kolor :</b>	COLOUR	<b>1A</b>
<b>Szerokość :</b>	WIDTH	<b>300 cm</b>
<b>Skład :</b>	COMPOSITION	<b>PES 100%</b>
<b>Gramatura :</b>	WEIGHT	<b>295 g/m<sup>2</sup></b>
<b>Wykończenie :</b>	FINISH	<b>Plamooporne / Stain resistant</b>

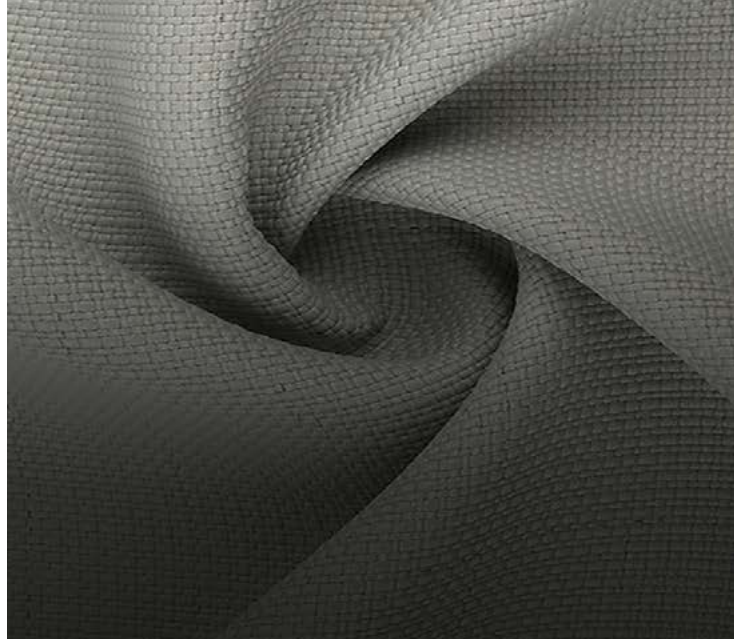




<b>Wzór :</b>	DESIGN	<b>CARBO</b>
<b>Kolor :</b>	COLOUR	<b>1A</b>
<b>Szerokość :</b>	WIDTH	<b>145 cm</b>
<b>Skład :</b>	COMPOSITION	<b>PES 100%</b>
<b>Gramatura :</b>	WEIGHT	<b>365 g/m<sup>2</sup></b>
<b>Wykończenie :</b>	FINISH	<b>TKANINA TRUDNO ZAPALNA FR</b>



<b>Wzór :</b>	DESIGN	<b>KINEX</b>
<b>Kolor :</b>	COLOUR	<b>1A</b>
<b>Szerokość :</b>	WIDTH	<b>160 cm</b>
<b>Skład :</b>	COMPOSITION	<b>PES 100%</b>
<b>Gramatura :</b>	WEIGHT	<b>270 g/m<sup>2</sup></b>
<b>Wykończenie :</b>	FINISH	<b>TKANINA TRUDNO ZAPALNA FR</b>



## TKANINA TRUDNO ZAPALNA FR

Wyrób określony, jako tkanina stosowana na rękawy do nagrzewnic oraz do wykończenia pomieszczeń użyteczności publicznej takich jak sale kinowe, widowiskowe, banki itp.

### **NORMA PN-EN 13501-1:2019**

Przepis konserwacji: Pranie w temp. 40°C. Nie stosować środków wybielających zawierających chlor. Suszyć w stanie rozwieszonym. Prasować w temperaturze nie wyższej niż 150°C. Nie czyścić chemicznie.



# Tkaniny Dekoracyjne / Decorative Fabrics



**Wzór :** DESIGN **HURON 1A**  
**Kolor :** COLOUR **DM03**  
**Szerokość :** WIDTH **280 cm**  
**Skład :** COMPOSITION **PES 100%**  
**Gramatura :** WEIGHT **185 g/m<sup>2</sup>**  
**Wykończenie :** FINISH **Antyelektrostatyczne / Anti-Static**



**Kolor :** COLOUR **DM02**



**Kolor :** COLOUR **DM01**



**Kolor :** COLOUR **DM04**



**Kolor :** COLOUR **DM05**



**Kolor :** COLOUR **DM06**



**Kolor :** COLOUR **DM07**



**Wzór :** DESIGN **HURON 1A**  
**Kolor :** COLOUR **DN94**  
**Szerokość :** WIDTH **280 cm**  
**Skład :** COMPOSITION **PES 100%**  
**Gramatura :** WEIGHT **185 g/m<sup>2</sup>**  
**Wykończenie :** FINISH **Antyelektrostatyczne / Anti-Static**



**Kolor :** COLOUR **DN93**



**Kolor :** COLOUR **DN95**



**Kolor :** COLOUR **DN96**



**Kolor :** COLOUR **DN97**



**Kolor :** COLOUR **DN98**



**Kolor :** COLOUR **DN99**

# Tkaniny Dekoracyjne / Decorative Fabrics



**Wzór :** DESIGN **BRESSO 1A**  
**Kolor :** COLOUR **413**  
**Szerokość :** WIDTH **145 cm**  
**Skład :** COMPOSITION **PES 100%**  
**Gramatura :** WEIGHT **240 g/m<sup>2</sup>**  
**Wykończenie :** FINISH **Plamoooporne / Stain resistant**



**Kolor :** COLOUR **213**



**Kolor :** COLOUR **823**



**Kolor :** COLOUR **806**



**Kolor :** COLOUR **825**



**Kolor :** COLOUR **102**

Tkanina dekoracyjna, gładka-plusz.  
Pranie w temperaturze do 40°C.  
Nie stosować środków wybielających zawierających chlor.  
Suszyć w stanie rozwieszonym.  
Prasować w temperaturze nie wyższej niż 150°C. Dopuszcza się profesjonalne czyszczenie chemiczne.



**Wzór :** DESIGN **DRUK**  
**Kolor :** COLOUR **K033**  
**Szerokość :** WIDTH **160 cm**  
**Skład :** COMPOSITION **PES 100%**  
**Gramatura :** WEIGHT **245 g/m<sup>2</sup>**  
**Wykończenie :** FINISH **Plamoodporne / Stain resistant**



**Kolor :** COLOUR **T002**



**Kolor :** COLOUR **1679**



**Kolor :** COLOUR **2166**



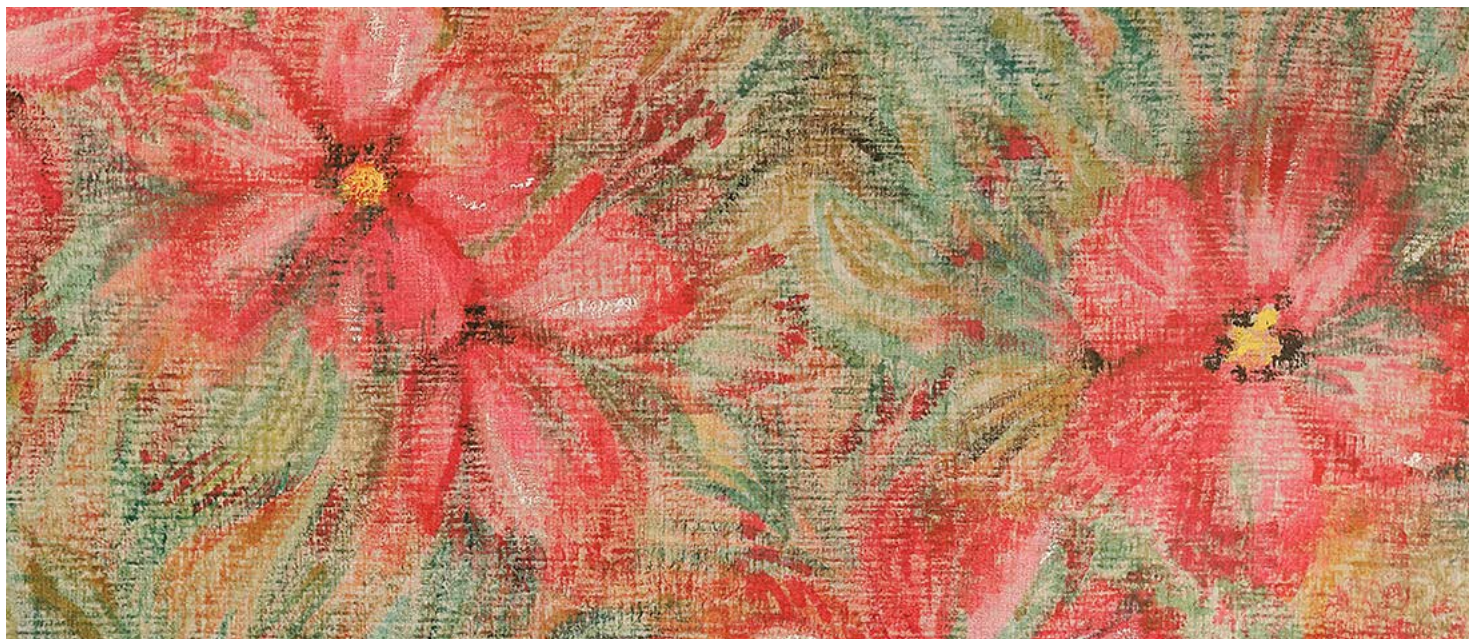
**Kolor :** COLOUR **1678**



**Kolor :** COLOUR **K0273**

Tkanina dekoracyjna, drukowana-matowa.  
 Maksymalna temperatura prania 40°C,  
 proces normalny. Nie stosować bielenia.  
 Suszyć w stanie rozwieszonym.  
 Prasowanie w maksymalnej  
 temperaturze dolnej płyty 150°C,  
 proces łagodny. Dopuszczalne  
 profesjonalne czyszczenie chemiczne,  
 proces łagodny.

# Tkaniny Dekoracyjne / Decorative Fabrics



**Wzór :** DESIGN **DRUK MM**  
**Kolor :** COLOUR **2192**  
**Szerokość :** WIDTH **160 cm**  
**Skład :** COMPOSITION **PES 100%**  
**Gramatura :** WEIGHT **145 g/m<sup>2</sup>**  
**Wykończenie :** FINISH **Plamooporne / Stain resistant**



**Kolor :** COLOUR **2193**



**Kolor :** COLOUR **2194**



**Kolor :** COLOUR **2195**



**Kolor :** COLOUR **2197**



**Kolor :** COLOUR **2198**



**Kolor :** COLOUR **2196**

## ZASADY KONSERWACJI : CARE INSTRUCTIONS :



Pranie delikatne w temperaturze do 40° C

Fine wash 40° C



Nie używać środków wybielających

Do not bleach



Czyszczenie chemiczne

Dry cleaning permitted



Suszyć w pozycji rozwieszonej

Drip dry



Temperatura prasowania do 150° C

Ironing temperature up to 150° C



**POLONTEX S.A.**

**ODDZIAŁ TKANIN - TECHNICZNYCH**

ul. Rejtana 29F, 42-202 Częstochowa, Polska

+48 34 369 2036 • [firany@polontex.com.pl](mailto:firany@polontex.com.pl)

[www.polontex.com.pl](http://www.polontex.com.pl)